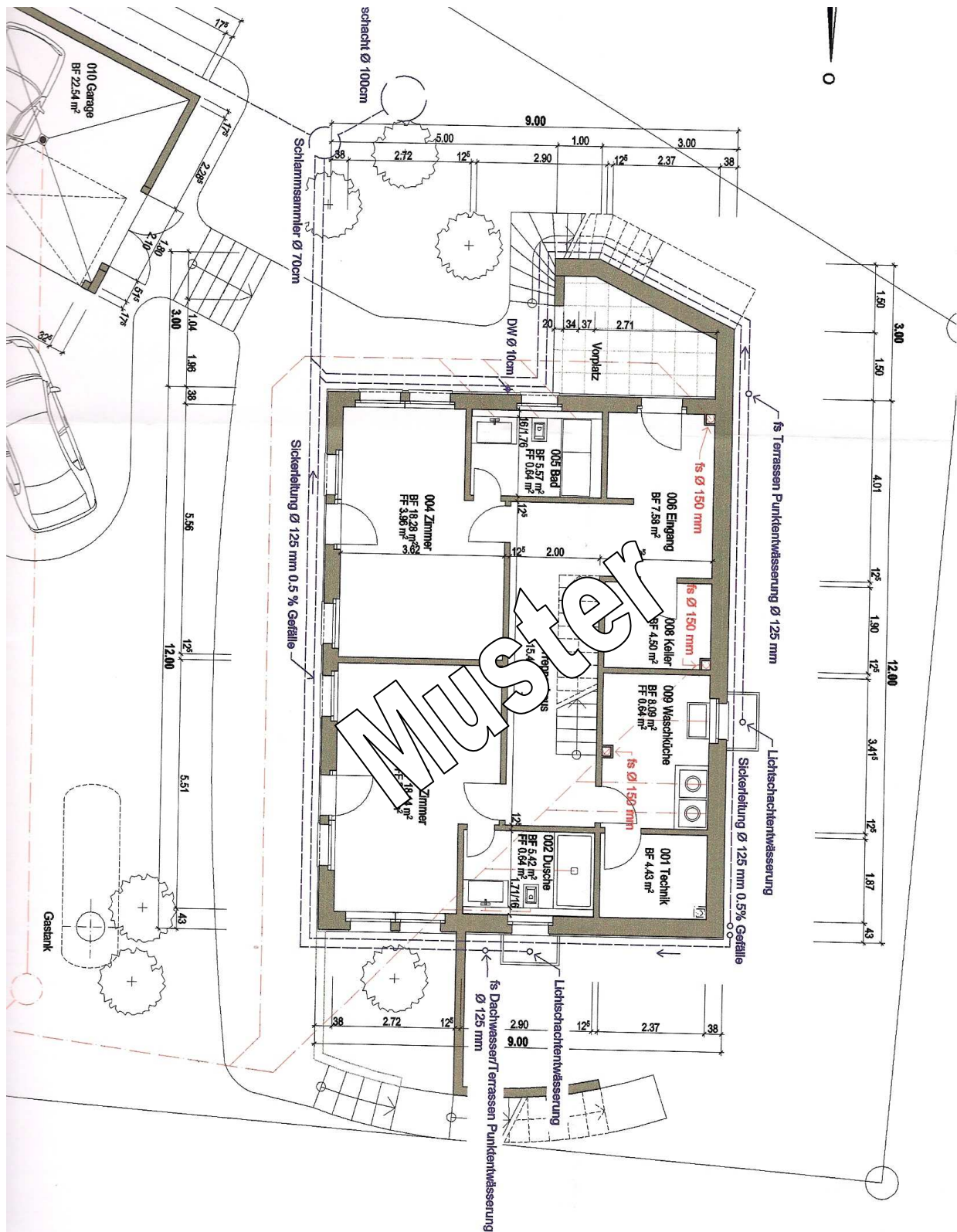




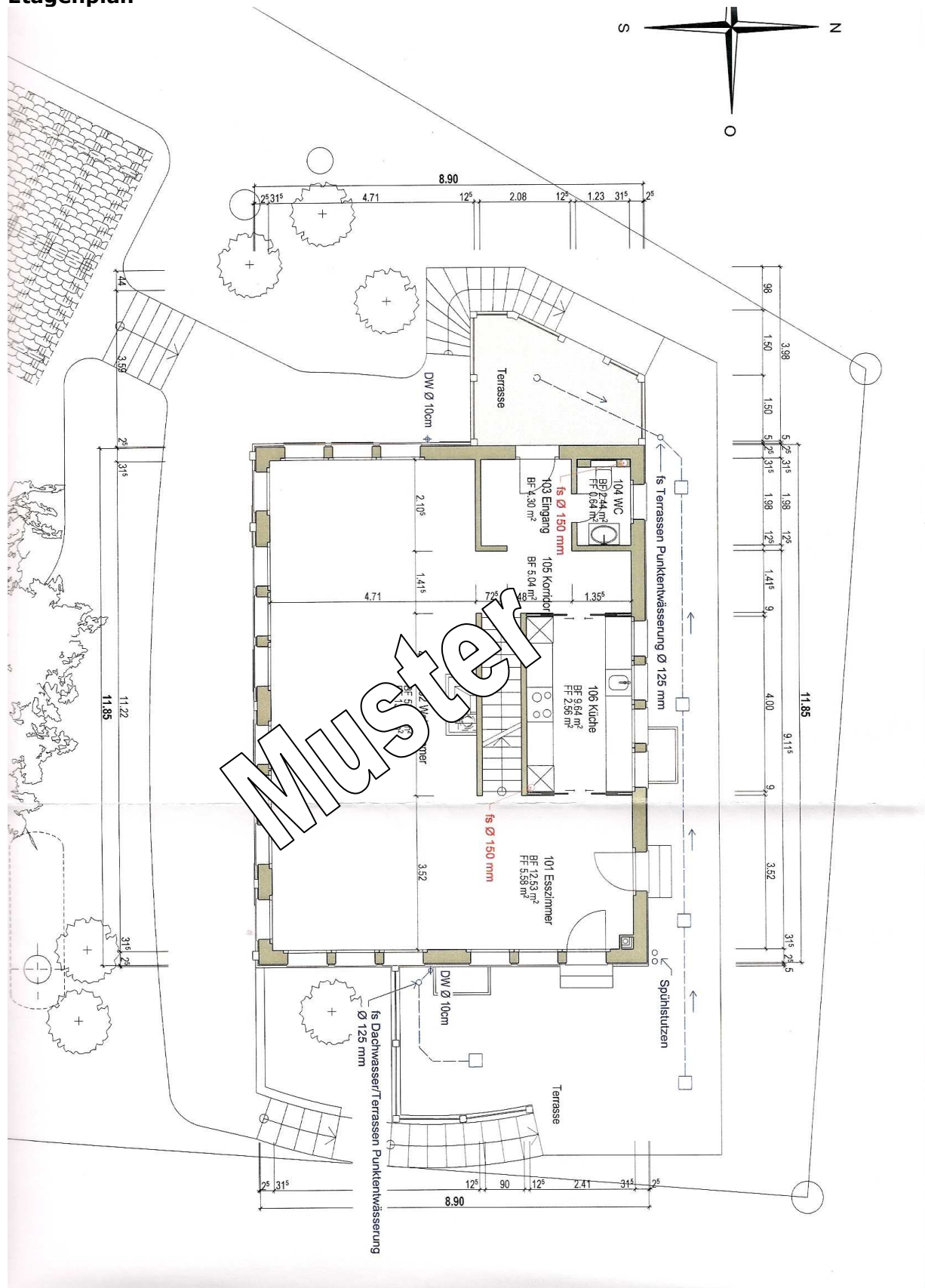
Muster Entwässerungsschema gem. SN 592'000



Kanalisationsplan mit eingetragenen Schmutzwasser, Sauberwasser (Meteo und Sickerwasserleitungen), Fallstränge, Anschlusspunkte, Kontrollschächte, Sickerschächte, Schlammseparator usw. und Dimensionierung sämtlicher Leitungen und Schächte sowie der Darstellung aller Entwässerungsgegenstände.



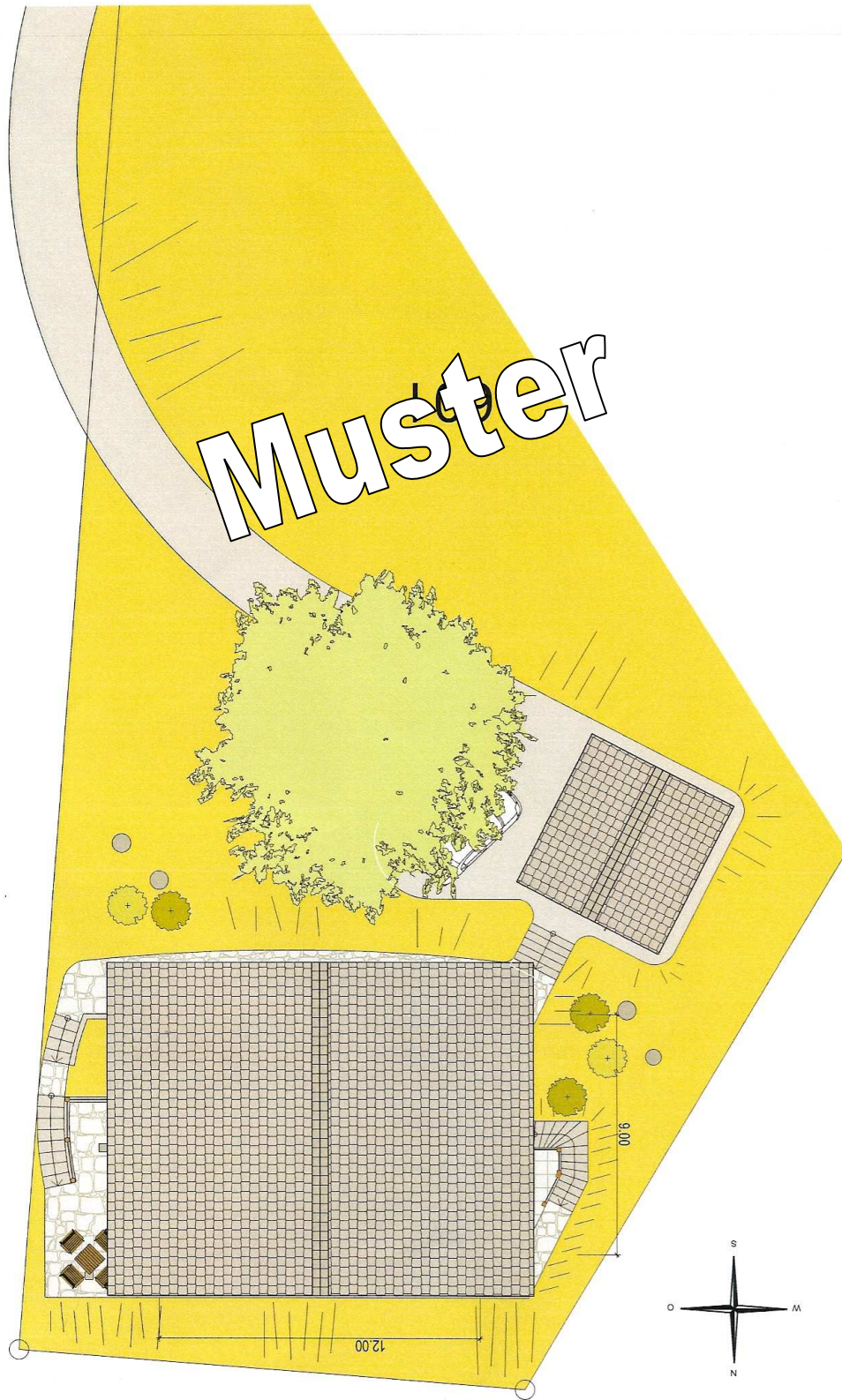
Etagenplan



Etagenplan mit eingetragenen Fallleitungen, Entwässerungsgegenständen-und Flächen.



Umgebungsplan



Umgebungsplan mit Angaben (Material und Fläche) über die zu entwässernden Flächen und Art der Entwässerung z.B. Versickerung über Flanke, ableiten in Sickeranlage usw.